

宮ノ谷川砂防工事(堰堤工)のお知らせ(6月度)

下段地域の皆様には日頃より、宮ノ谷川砂防事業へのご理解とご協力を賜り、誠にありがとうございます。現場は砂防ダム本体を構築するコンクリート作業を進めているところです。(6月末で約65%) 並行してダムの中央部の鋼製スリット部の組み立てをおこなっています。引き続き、週に2回程度はコンクリートを積んだ生コン車が頻繁に往来いたします。交差点等の要所には交通整理員を必ず配置し、一般車優先、歩行者優先で誘導いたします。7月末には80%以上の進捗となり、3月に運び込んだ仮設道路用の土砂を搬出する作業も8月に計画しております。引き続き大型車等の騒音・振動等でご迷惑をおかけすると存じますが、作業関係者一同安全第一で進めて参りますので、ご理解と協力をよろしくお願いいたします。コロナ対策、熱中症対策もとりながら現場を進めてまいります。

記

○工事概要

工事名: 宮ノ谷川砂防工事(堰堤工)
工期: 令和2年12月9日～令和3年8月26日(予定)

今後の予定
・8月頃より、土砂搬出の作業を開始する予定です。
・10t大型の生コン車・ダンプ等が頻繁に通行する際は、集落内に2名～3名交通整理員を配置して安全誘導に心がけます。
*生コン調達の関係で土曜日作業があります。
*天候等により工程等が変更となる場合がありますのでご了承下さい。

作業時: 午前8:00～午後5:00

*地元車両が一時的に通行出来ない場合があります。(工事予定看板で掲示します)

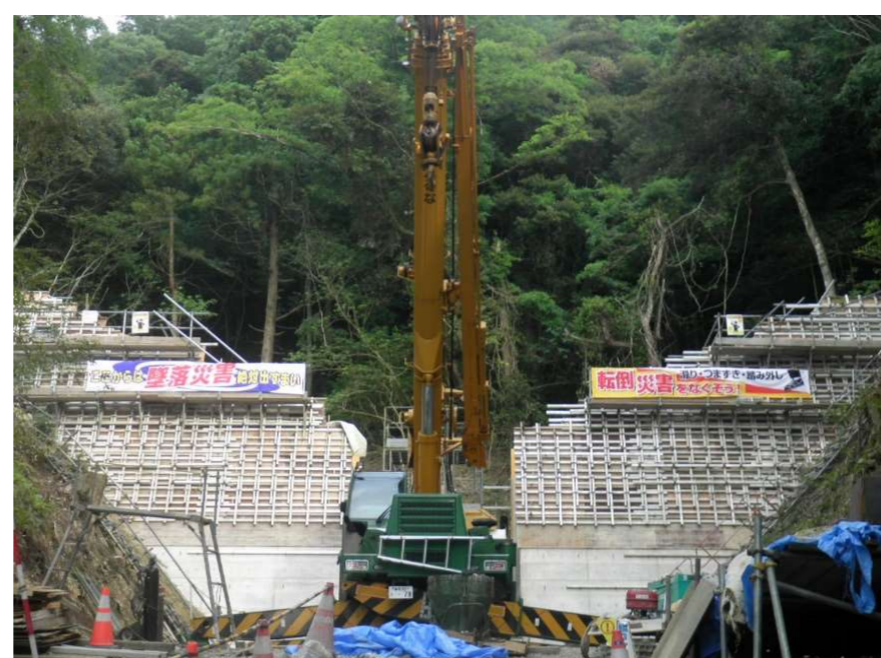
受注者: 吉田建設株式会社 (0857-24-9748)
担当者: 川上 啓志 携帯 090-5702-1824

発注者: 鳥取県土整備事務所 河川砂防課 砂防担当
担当者: 岡田、徳田 電話 0857-20-3642

*お気づきの点がございましたら、現場事務所(児童公園内)の川上まで遠慮なくお伝え下さい。



ダム中央部に鋼製スリットの柱を組立中です。

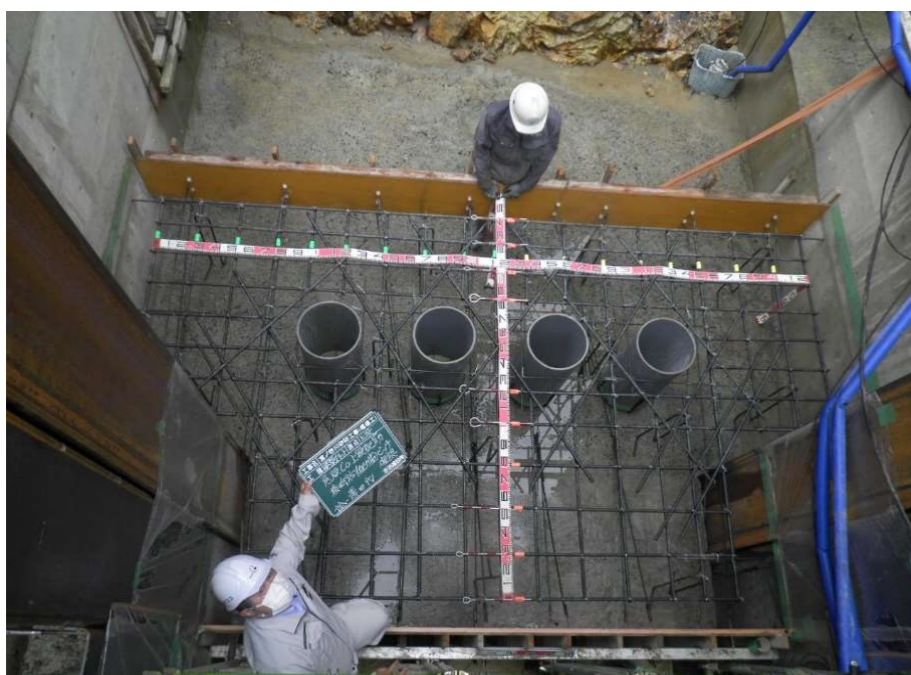


ダムを正面から見た写真です。

吉田建設HPで現場のドローン写真をご覧ください。QRコード⇒



コンクリートの品質試験をしているところです。



ダムの中心、鋼製スリット鉄筋の組立検査中です。



ドローンでの空撮です(6月29日PM現在)。



ドローンでの空撮です(6月29日PM現在)。